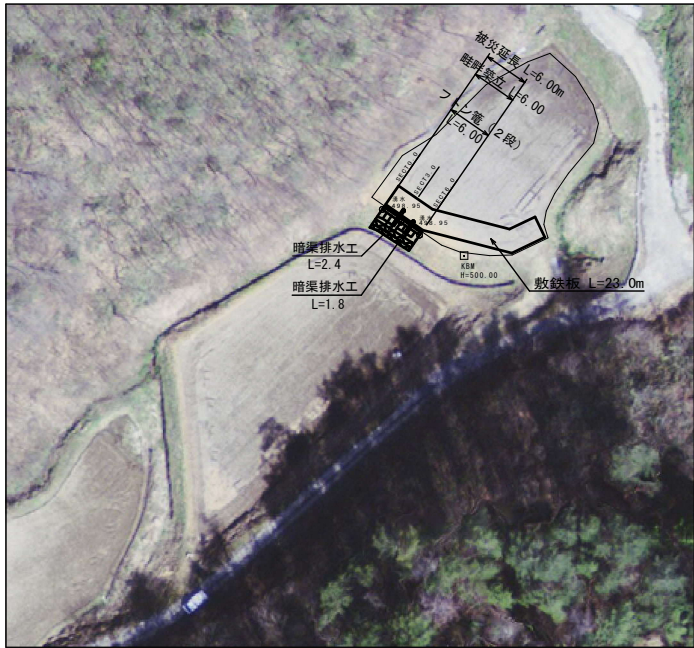


平面図 S = 1:500



1	466.32 m2
2	466.32 m2
平均	466.32 m2

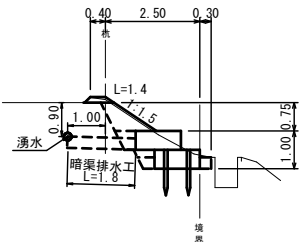
面積 (CAD面積測定による)



横断面図 S = 1:100

SECT6.0

GH= 499.93  
FH= 500.00

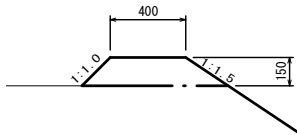


DL=495.00

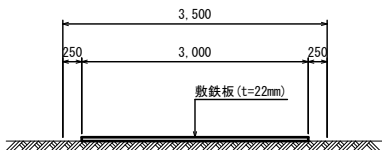
掘削 (土砂) = 1.5  
床掘 (土砂) = 0.6  
埋戻 (土量計算用) = 0.1  
盛土 = 0.5  
盛土 (畦畔築立) = 0.1

構造図

畦畔築立  
S=1:20

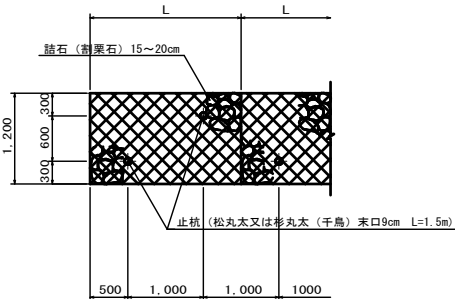


仮設道路 (敷鉄板) S=1:50

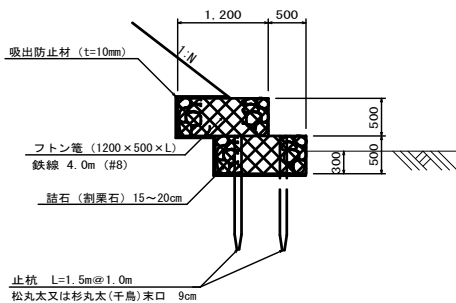


フトン管  
S=1:50

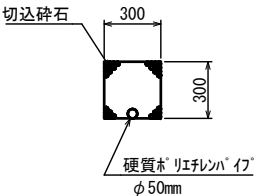
平面図



側面図

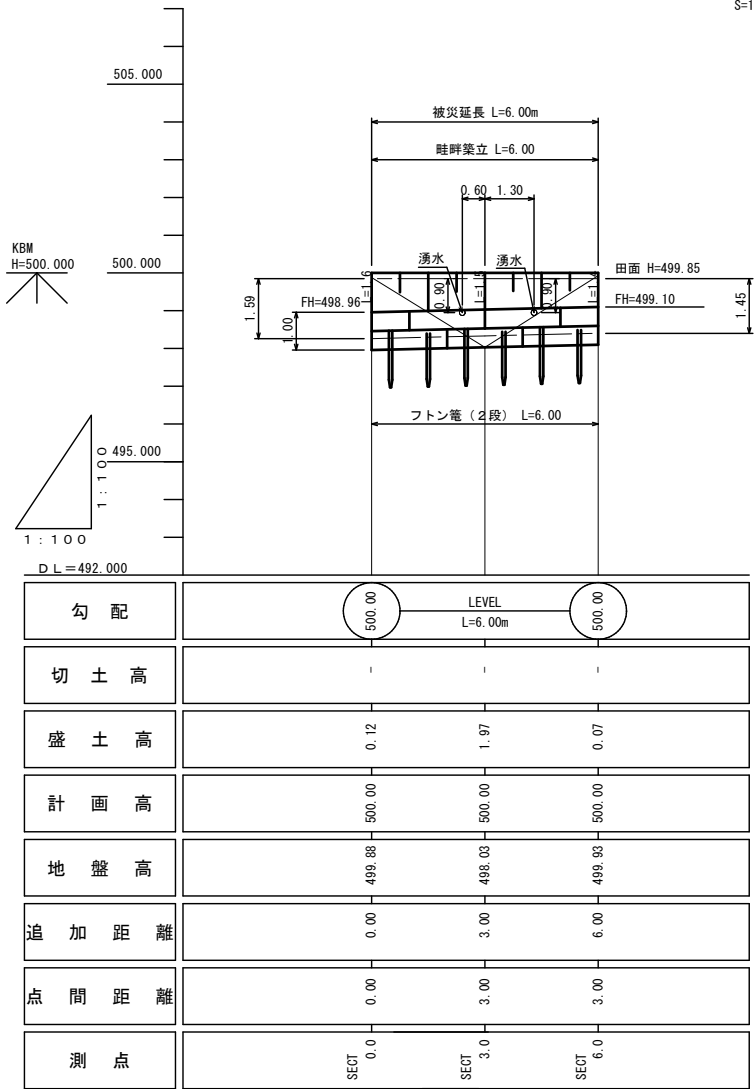


暗渠排水工 S=1:20



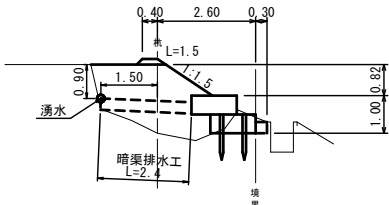
計画縦断面図

S=1:100



SECT3.0

GH= 498.03  
FH= 500.00

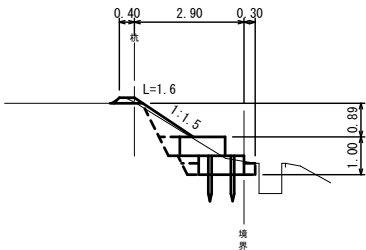


DL=495.00

掘削 (土砂) = 0.2  
床掘 (土砂) = 0.6  
埋戻 (土量計算用) = 0.1  
盛土 = 3.9  
盛土 (畦畔築立) = 0.1

SECT0.0

GH= 499.88  
FH= 500.00



DL=495.00

掘削 (土砂) = 1.3  
床掘 (土砂) = 0.6  
埋戻 (土量計算用) = 0.1  
盛土 = 0.4  
盛土 (畦畔築立) = 0.1

7  
545

小運搬なし

図面の名称

令和7年9月10日~9月12日

豪雨災害

神石高原町有木 小坂1農地 (田)

測 量 令和 7 年 月 日 終了

設 計

製 原 図

図 複 写